

# WIR BRINGEN UMWELT UND TECHNIK IN EINKLANG



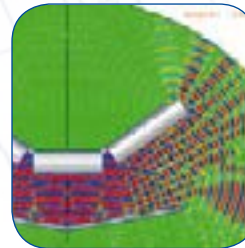
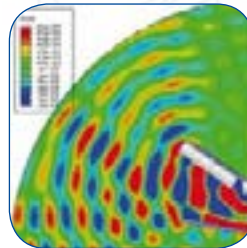
IM ZEICHEN  
VON MENSCH  
UND UMWELT



ВЕЩЕДИСЪ КОВЪЩЕЩИЩИ ТЕЩЕДИСЪ

## UNSERE LEISTUNGEN FÜR SIE

- TECHNISCHE BERATUNG
- KÖRPERSCHALLMESSUNG
- LUFTSCHALLMESSUNG
- AKUSTISCHE BERECHNUNG
- FINITE-ELEMENTE-BERECHNUNG
- NORM-BERECHNUNG



ВЕЩЕДИСЪ КОВЪЩЕЩИЩИ ТЕЩЕДИСЪ

**Artur Küpper GmbH & Co. KG**  
[www.kuepper.eu](http://www.kuepper.eu)

**Werk Bottrop**  
An der Knippenburg 27  
46238 Bottrop/Germany  
Fon +49 2041 177-0 · Fax +49 2041 177-100  
[bottrop@kuepper.eu](mailto:bottrop@kuepper.eu)

**Werk Velbert**  
Wülfrather Straße 32 - 52  
42553 Velbert/Germany  
Fon +49 2053 497-0 · Fax +49 2053 497-20  
[velbert@kuepper.eu](mailto:velbert@kuepper.eu)

[www.bn-mediendesign.de](http://www.bn-mediendesign.de)

Silent\_dt\_(12/10) · Druckfehler und Irrtümer vorbehalten

## SCHALLOPTIMIERTE TRAGROLLEN KÜPPER*silent*



ВЕЩЕДИСЪ КОВЪЩЕЩИЩИ ТЕЩЕДИСЪ

# KÜPPERsilent

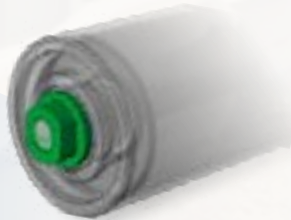
LÄRMSCHUTZ MADE IN GERMANY

PATENTIERTE  
ZWEISCHICHT-DÄMPFUNG



KÜPPERsilent

DÄMPFUNGSKAPPEN  
FÜR STATIONEN



KÜPPERsilent

SAND-GEDÄMPFTE ACHSE



KÜPPERsilent

PATENTIERTE DÄMPFUNGSBUCHSEN  
FÜR GIRLANDEN-ROLLEN



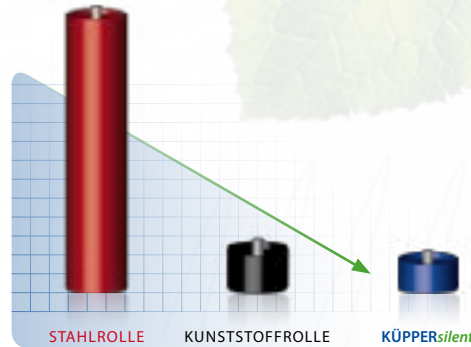
KÜPPERsilent

BEWEGUNG FORTSCHRITT TECHNOLOGIE

BEWEGUNG FORTSCHRITT TECHNOLOGIE

## PATENTIERTE LÄRMMINDERUNG LANGLEBIG · UMWELTVERTRÄGLICH

Schallleistungspegel < 50 dB(A)



Betriebszeiten > 10 Jahre  
bei maximalem Lärmschutz



## NEUE IDEEN FÜR DIE ZUKUNFT PATENTIERTE INNOVATIVE LÖSUNGEN UND STETIGE WEITERENTWICKLUNG

„Die Maschine **muss** so konstruiert und gebaut sein, dass Risiken durch Luftschallemission insbesondere an der Quelle so weit gemindert werden, wie es nach dem Stand des technischen Fortschritts und mit den zur Lärminderung verfügbaren Mitteln möglich ist ...“

(EU-RICHTLINIE 2006/42/EG – Anhang 1.5.8.)

### Innovative Maßnahmen zur Senkung des Schallleistungspegels

Die Firma Artur KÜPPER hat eine Baureihe leiser Tragrollen entwickelt. Unterschiedliche Optionen ermöglichen eine variable Tragrollenzusammensetzung, die optimal auf Ihren Bedarf zugeschnitten ist.



BEWEGUNG FORTSCHRITT TECHNOLOGIE

BEWEGUNG FORTSCHRITT TECHNOLOGIE

BEWEGUNG FORTSCHRITT TECHNOLOGIE

BEWEGUNG FORTSCHRITT TECHNOLOGIE